

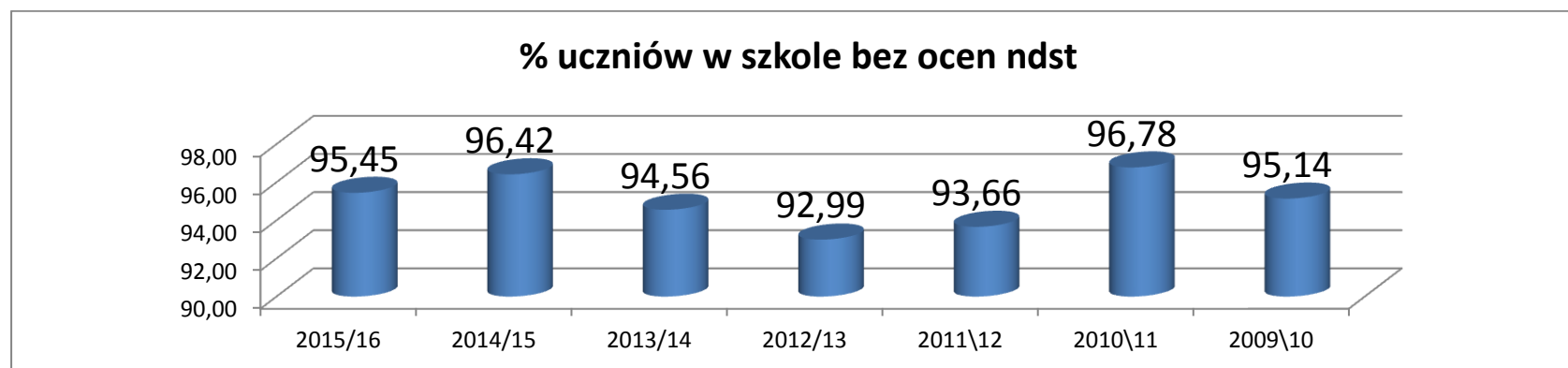
**SPRAWOZDANIE Z DZIAŁALNOŚCI LICEUM OGÓLNOKSZTAŁCĄCEGO im. Mikołaja Kopernika  
w Ostrowi Mazowieckiej  
ZA ROK SZKOLNY 2015/2016 - SEMESTR I**

**1. LICZBA UCZNIÓW W SZKOLE**

Lp.	Temat analizy	rok szk. 2015/2016	rok szk. 2014/2015	rok szk. 2013/2014	rok szk. 2012/2013	rok szk. 2011/2012	rok szk. 2010/2011	rok szk. 2009/2010
1	Stan na początku roku szkolnego	<b>660</b>	698	700	700	712	714	703
2	Stan na koniec I semestru	<b>659</b>	699	698	699	710	714	700
3	Liczba oddziałów	<b>24</b>	24	24	24	24	24	24

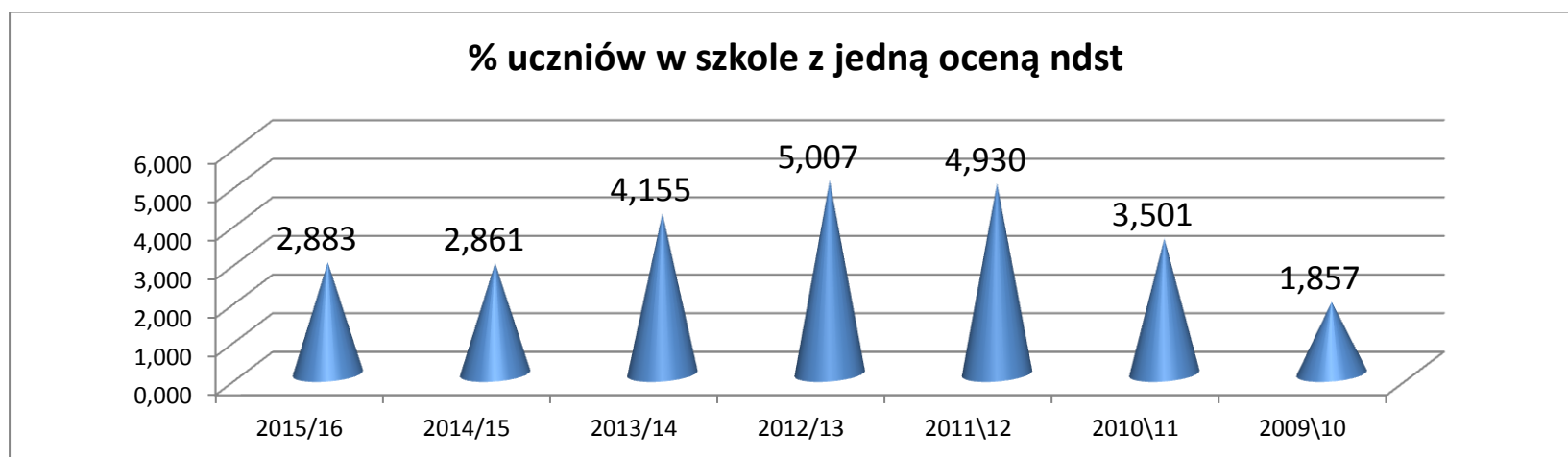
**2. UCZNIOWIE BEZ OCEN NIEDOSTATECZNYCH**

Rok szkolny		2015/2016	2014/2015	2013/2014	2012/2013	2011/2012	2010/2011	2009/2010
szkoła		<b>629</b>	<b>673</b>	<b>660</b>	<b>650</b>	<b>665</b>	<b>691</b>	<b>666</b>
W tym	kl3	218	231	215	218	243	222	209
	kl2	221	216	222	209	211	252	213
	kl1	190	226	223	223	211	217	244



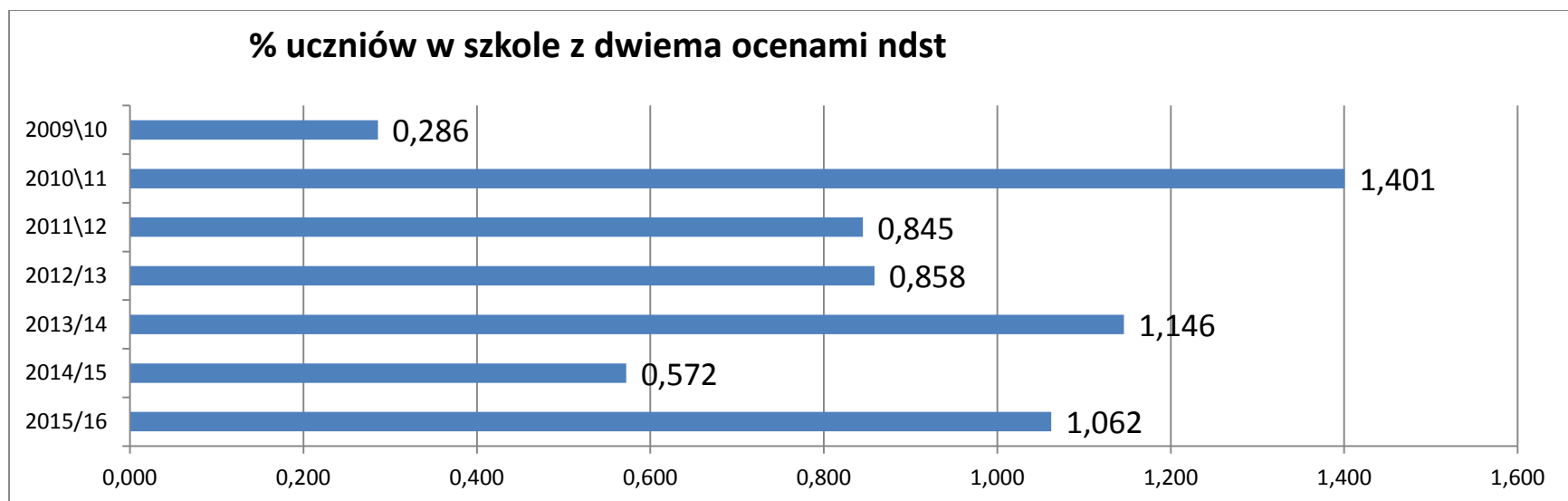
### 3. UCZNIOWIE Z JEDNĄ OCENĄ NIEDOSTATECZNĄ

Rok szkolny		2015/2016	2014/2015	2013/2014	2012/2013	2011/2012	2010/2011	2009/2010
szkoła		<b>19</b>	<b>20</b>	<b>29</b>	<b>35</b>	<b>25</b>	<b>13</b>	<b>24</b>
W tym	Kl. 3	4	7	12	7	9	5	6
	Kl. 2	9	9	13	13	7	4	10
	Kl. 1	6	4	4	15	9	4	8



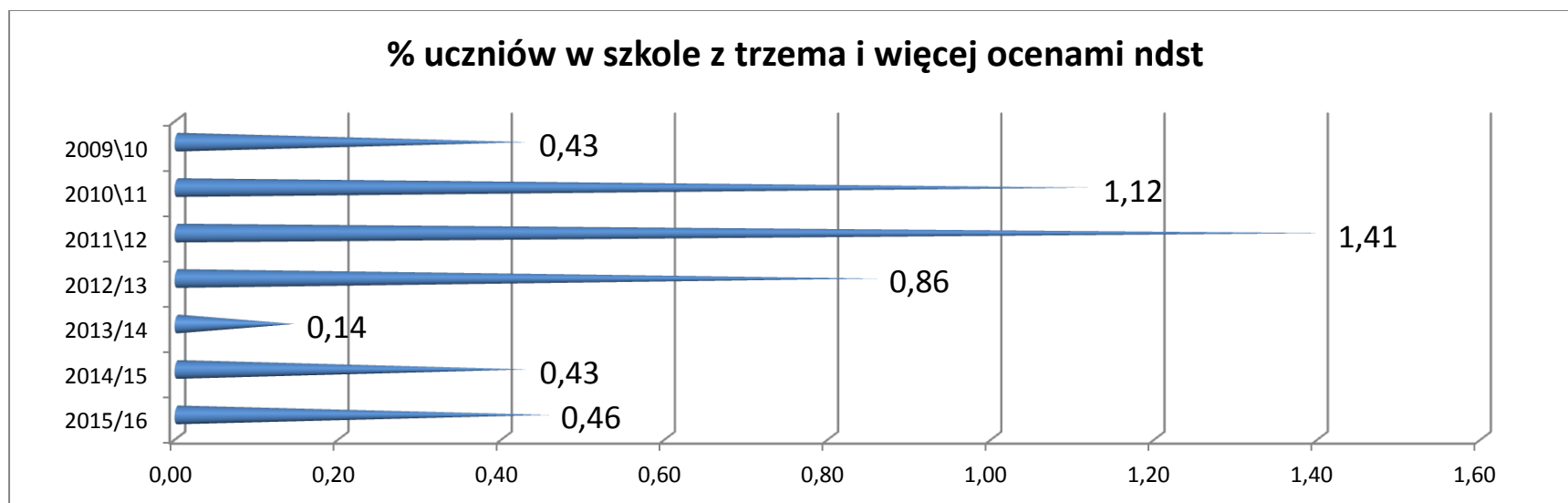
### 4. UCZNIOWIE Z DWIEMA OCENAMI NIEDOSTATECZNYMI

Rok szkolny		2015/2016	2014/2015	2013/2014	2012/2013	2011/2012	2010/2011	2009/2010
szkoła		<b>7</b>	<b>4</b>	<b>8</b>	<b>6</b>	<b>10</b>	<b>2</b>	<b>7</b>
W tym	Kl. 3	2	2	0	1	2	1	2
	Kl. 2	3	2	6	3	5	1	4
	Kl. 1	2	0	2	2	3	0	1



#### 5. UCZNIOWIE Z TRZEMA I WIĘCEJ OCENAMI NIEDOSTATECZNYMI

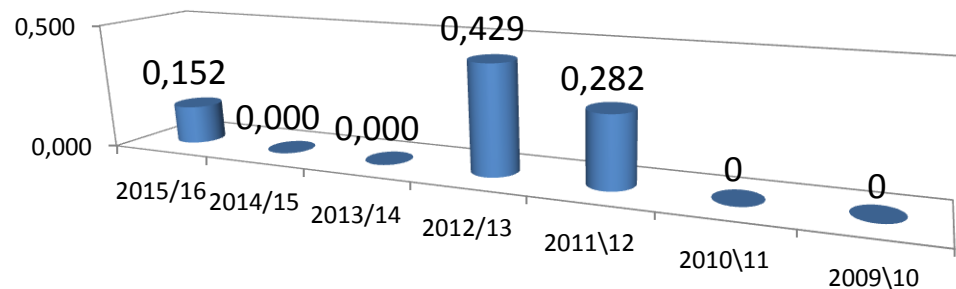
Rok szkolny		2015/2016	2014/2015	2013/2014	2012/2013	2011/2012	2010/2011	2009/2010
szkoła		<b>3</b>	<b>3</b>	<b>1</b>	<b>6</b>	<b>10</b>	<b>8</b>	<b>3</b>
W tym	Kl. 3	<b>0</b>	<b>0</b>	0	1	1	0	2
	Kl. 2	<b>2</b>	<b>1</b>	0	1	4	2	0
	Kl. 1	<b>1</b>	<b>2</b>	1	4	5	6	1



## 6. UCZNIOWIE NIEKLASYFIKOWANI

Rok szkolny		2015/2016	2014/2015	2013/2014	2012/2013	2011/2012	2010/2011	2009/2010
szkoła		<b>1</b>	<b>0</b>	<b>0</b>	<b>3</b>	<b>2</b>	<b>0</b>	<b>0</b>
W tym	Kl. 3	<b>0</b>	<b>0</b>	0	0	0	0	0
	Kl. 2	<b>0</b>	<b>0</b>	0	1	1	0	0
	Kl. 1	<b>1</b>	<b>0</b>	0	2	1	0	0

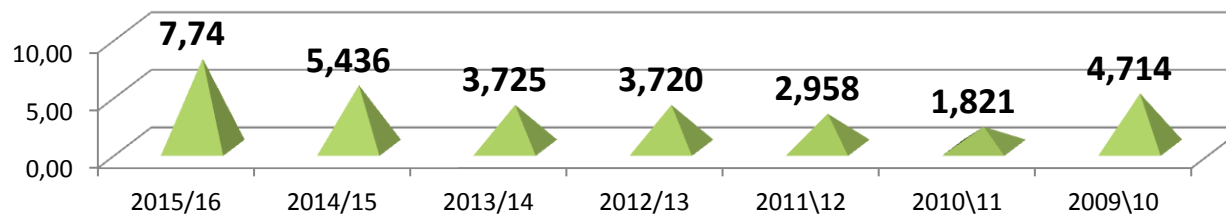
### % uczniów nieklasyfikowanych w szkole



### UCZNIOWIE ZE ŚREDNIĄ OCEN 4,75 I POWYŻEJ

Rok szkolny		2015/2016	2014/2015	2013/2014	2012/2013	2011/2012	2010/2011	2009/2010
szkoła		51	38	26	21	13	33	14
W tym	kl3	18	14	10	8	7	9	7
	kl2	14	13	6	9	6	14	5
	kl1	19	11	10	4	0	10	2

### % uczniów w szkole ze średnią ocen pow. 4.75



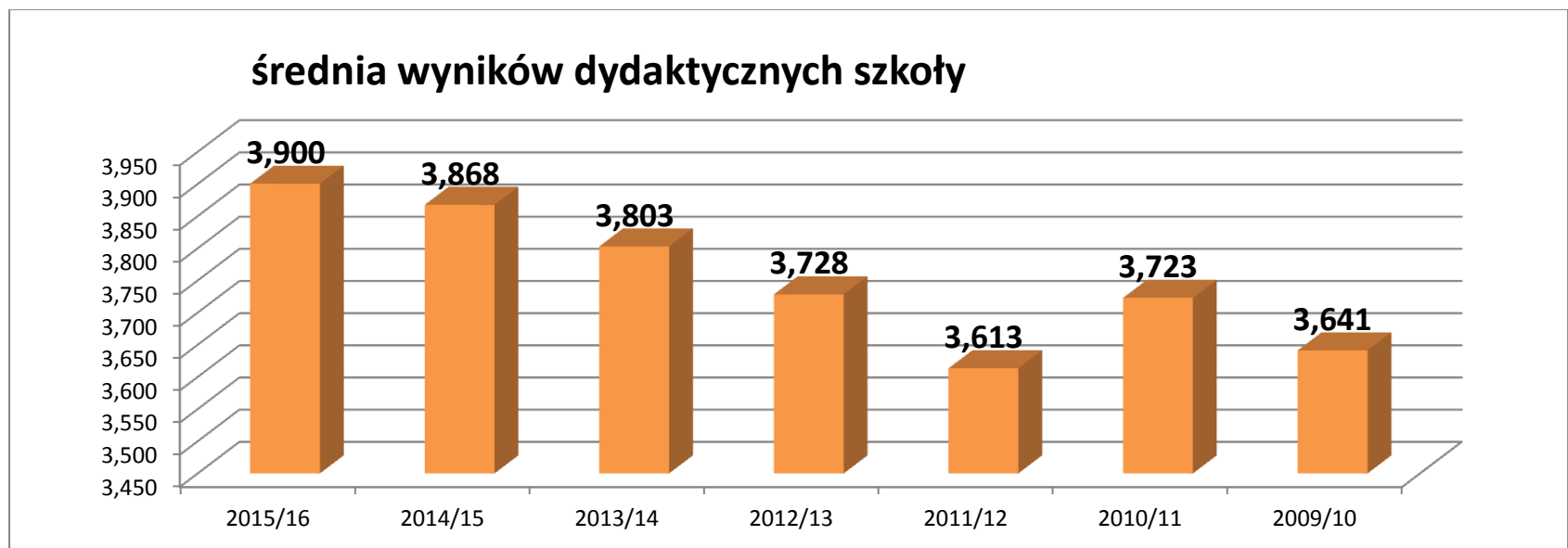
**UCZNIOWIE Z NAJWYŻSZĄ ŚREDNIĄ OCEN za I sem. r. szk. 2014/2015**

<b>Lp.</b>	<b>klasa</b>	<b>Nazwisko i imię ucznia</b>	<b>średnia ocen</b>
1	3 E	Qarashouli Dominika	5,22
2	2 G	Wódka Monika	5,12
3	3C	Wyszomirska Aneta	5,12
4	3H	Tyl Joanna	5,12
5	2 B	Gocał Paulina	5,11
6	2 F	Krawczyk Piotr	5,10
7	1G	Godlewska Wioleta	5,06
8	1E	Wierciński Maciej	5,00
9	1 G	Fidura Dominika	5,00
10	2A	Jóźwik Tomasz	5,00
11	2F	Kazanowska Dominika	5,00
12	3A	Żurawska Aleksandra	5,00
13	3 B	Jackiewicz Adrianna	5,00
14	3C	Wardaszka Małgorzata	5,00
15	3E	Wójcicki Damian	5,00
16	1A	Wardaszka Aleksandra	4,94
17	1D	Skarzyńska Aleksandra	4,94
18	1 E	Deluga Magdalena	4,94
19	2A	Żyłowska Karolina	4,9

<b>20</b>	<b>2F</b>	Hartman Karolina	4,9
<b>21</b>	<b>2 H</b>	Kazanowska Natalia	4,89
<b>22</b>	<b>3E</b>	Snochowska Monika	4,89
<b>23</b>	<b>3E</b>	Jarząbek Maria	4,89
<b>24</b>	<b>1 B</b>	Fydrych Mateusz	4,88
<b>25</b>	<b>1 D</b>	Michalak Kinga	4,88
<b>26</b>	<b>1 D</b>	Puścian Klaudia	4,88
<b>27</b>	<b>1 E</b>	Staniec Paulina	4,88
<b>28</b>	<b>2 D</b>	Glińska Diana	4,88
<b>29</b>	<b>3B</b>	Jackiewicz Aleksandra	4,88
<b>30</b>	<b>3B</b>	Wojtyła Paulina	4,88
<b>31</b>	<b>1 D</b>	Kądziela Olga	4,87
<b>32</b>	<b>2C</b>	Falkowska Anna	4,87
<b>33</b>	<b>3C</b>	Gałązka Katarzyna	4,85
<b>34</b>	<b>3C</b>	Zaręba Paulina	4,85
<b>35</b>	<b>1 B</b>	Dłuski Daniel	4,81
<b>36</b>	<b>1 H</b>	Rogaska Joanna	4,81
<b>37</b>	<b>1 E</b>	Polkowska Wiktoria	4,80
<b>38</b>	<b>2A</b>	Kwiatkowski Kamil	4,8
<b>39</b>	<b>2F</b>	Łojewska Julia	4,8
<b>40</b>	<b>3 F</b>	Szablowska Agnieszka	4,78
<b>41</b>	<b>2C</b>	Ziemczyk Paulina	4,77
<b>42</b>	<b>3 H</b>	Jarząbek Katarzyna	4,77
<b>43</b>	<b>1 D</b>	Kulus Ilona	4,75

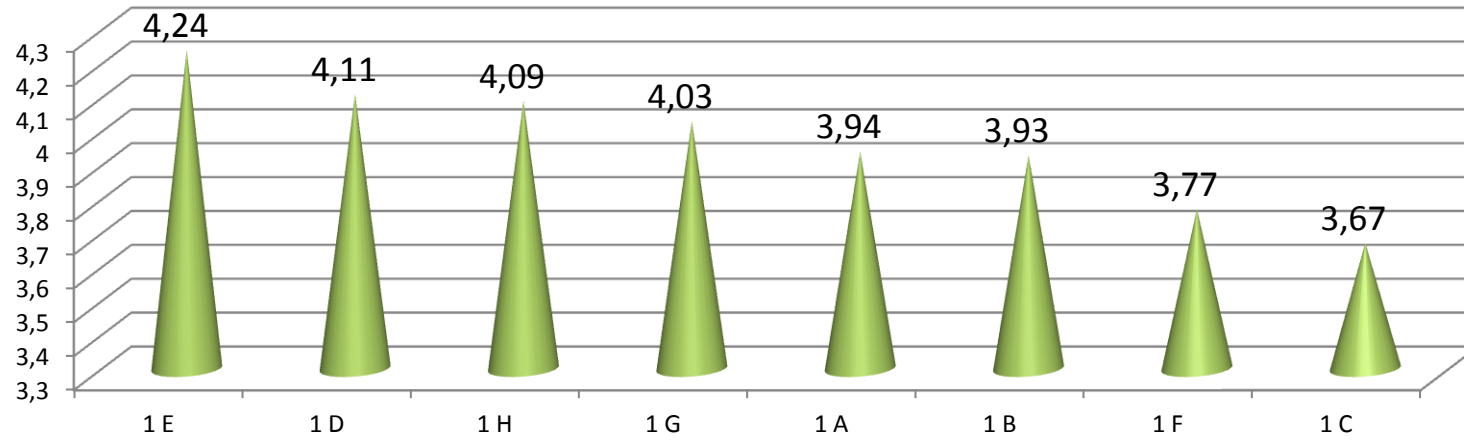
<b>44</b>	<b>1 D</b>	Rzempoluch Wiktoria	4,75
<b>45</b>	<b>1 D</b>	Sadowska Izabela	4,75
<b>46</b>	<b>1 E</b>	Pskiet Anna	4,75
<b>47</b>	<b>1 E</b>	Szajda Emilia	4,75
<b>48</b>	<b>2 G</b>	Skonieczna Kinga	4,75
<b>49</b>	<b>3 C</b>	Żochowska Joanna	4,75
<b>50</b>	<b>3C</b>	Kowalska Natalia	4,75
<b>51</b>	<b>3C</b>	Reluga Magda	4,75

## WYNIKI DYDAKTYCZNE SZKOŁY

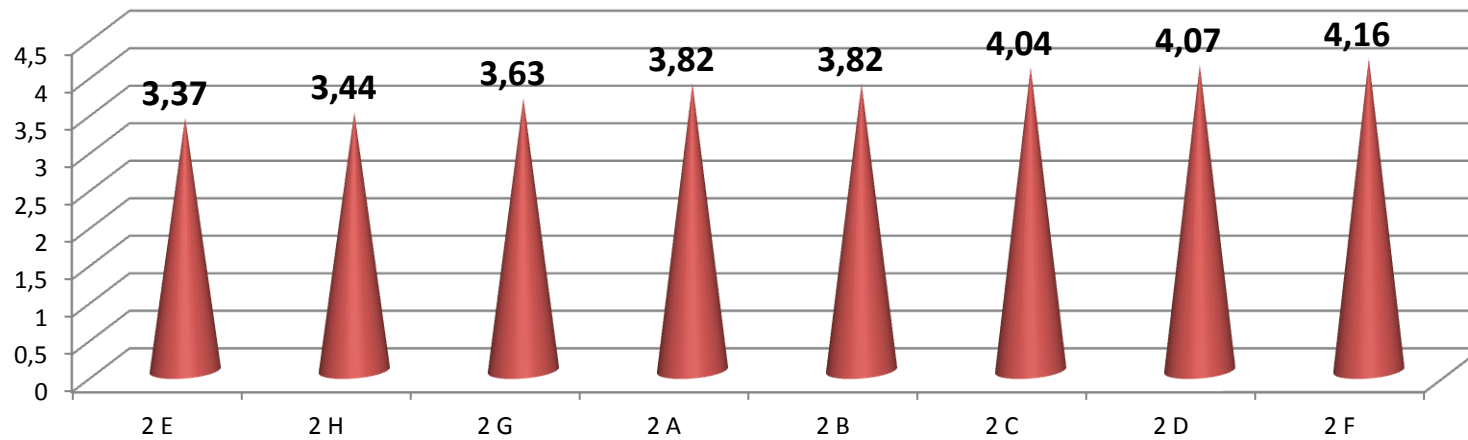




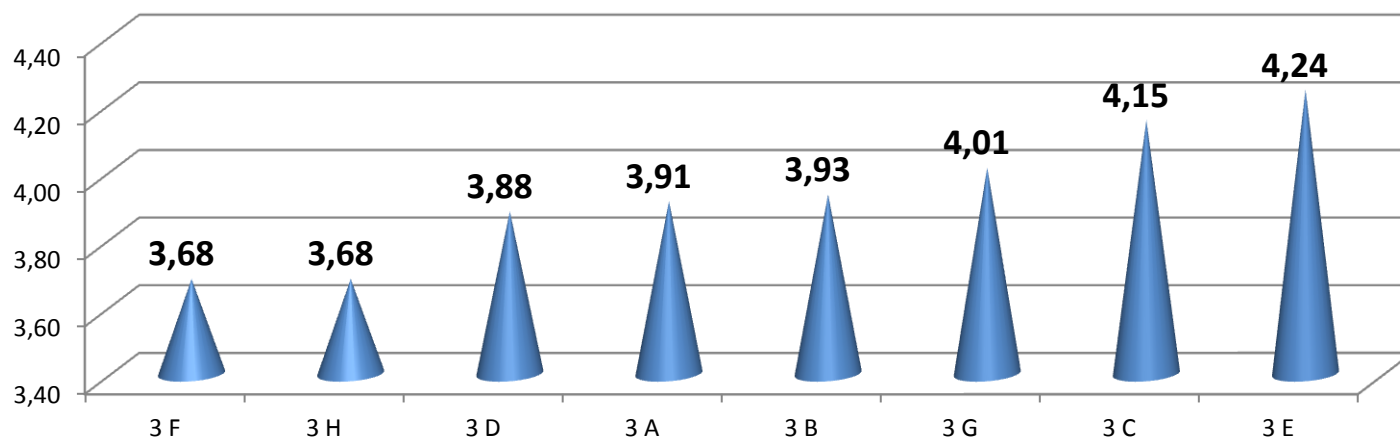
### średnia ocen klas pierwszych



### średnia ocen klas drugich



### średnia ocen klas maturalnych



### WYNIKI KLAS W CYKLU NAUCZANIA za I – y semestr nauki

Lp.	Klasa	średnia wyników klas w latach nauki		
		2015/2016	2014/2015	2013/2014
1	1 A	3,94		
2	1 B	3,93		
3	1 C	3,67		
4	1 D	4,11		
5	1 E	4,24		
6	1 F	3,77		
7	1 G	4,03		
8	1 H	4,09		

9	<b>2 A</b>	3,82	3,8	
10	<b>2 B</b>	3,82	3,7	
11	<b>2 C</b>	<b>4,04</b>	3,93	
12	<b>2 D</b>	<b>4,07</b>	<b>4,29</b>	
13	<b>2 E</b>	3,37	3,9	
14	<b>2 F</b>	<b>4,16</b>	<b>4,37</b>	
15	<b>2 G</b>	3,63	3,7	
16	<b>2 H</b>	3,44	3,62	
17	<b>3 A</b>	3,91	<b>4,01</b>	3,8
18	<b>3 B</b>	3,93	3,62	3,68
19	<b>3 C</b>	<b>4,15</b>	<b>4,00</b>	3,92
20	<b>3 D</b>	3,88	3,78	3,92
21	<b>3 E</b>	<b>4,24</b>	<b>4,19</b>	<b>4,48</b>
22	<b>3 F</b>	3,68	3,64	3,82
23	<b>3 G</b>	<b>4,01</b>	3,76	3,62
24	<b>3 H</b>	3,68	3,82	3,72

### ŚREDNIA DYDAKTYCZNA W POZIOMACH NAUCZANIA

Rok szkolny	2015/2016	2014/2015	2013/2014	2012/2013	2011/2012	2010/2011	2009/2010
<b>Razem szkoła</b>	<b>3,868</b>	<b>3,868</b>	<b>3,803</b>	<b>3,728</b>	<b>3,613</b>	<b>3,723</b>	<b>3,641</b>
<b>W tym : kl. 3</b>	<b>3,935</b>	3,836	3,740	3,781	3,583	3,650	3,649
<b>kl. 2</b>	<b>3,794</b>	3,853	3,799	3,704	3,628	3,809	3,576
<b>kl. 1</b>	<b>3,973</b>	3,914	3,870	3,700	3,630	3,710	3,699

### KLASY Z NAJWYŻSZYMI WYNIKAMI DYDAKTYCZNYMI za I semestr

rok szkolny	klasa z najwyższą średnią ocen w I - ym semestrze		wychowawca
<b>2015/2016</b>	<b>1E; 3E</b>	<b>4,24</b>	<b>B. Cudzich, B. Nowak</b>
2014/2015	1 F	4,37	Bożena Nowak
2013/2014	1 E	4,48	Bożena Nowak
2012/2013	3 B	4,19	Anna Gutowska
2011/2012	3 B	4,15	Krzysztof Zawisza
2010/2011	2 D	4,2	Agnieszka Wasilewska
2009/2010	1 D	4,02	Agnieszka Wasilewska

### UCZNIOWIE, KTÓRZY UZYSKALI NAJWYŻSZE WYNIKI W KLASACH:

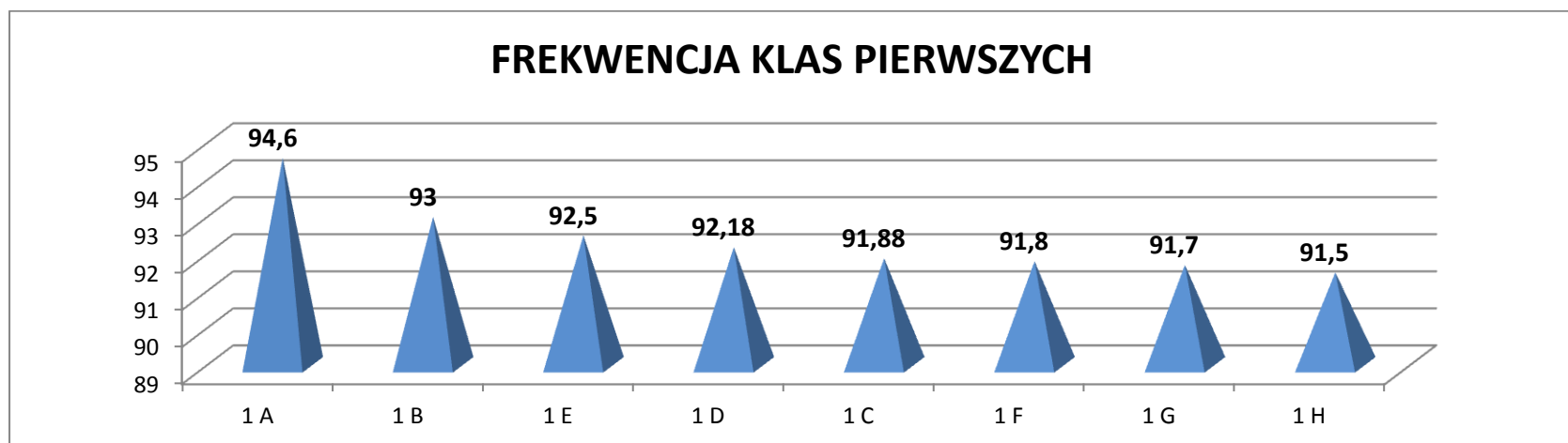
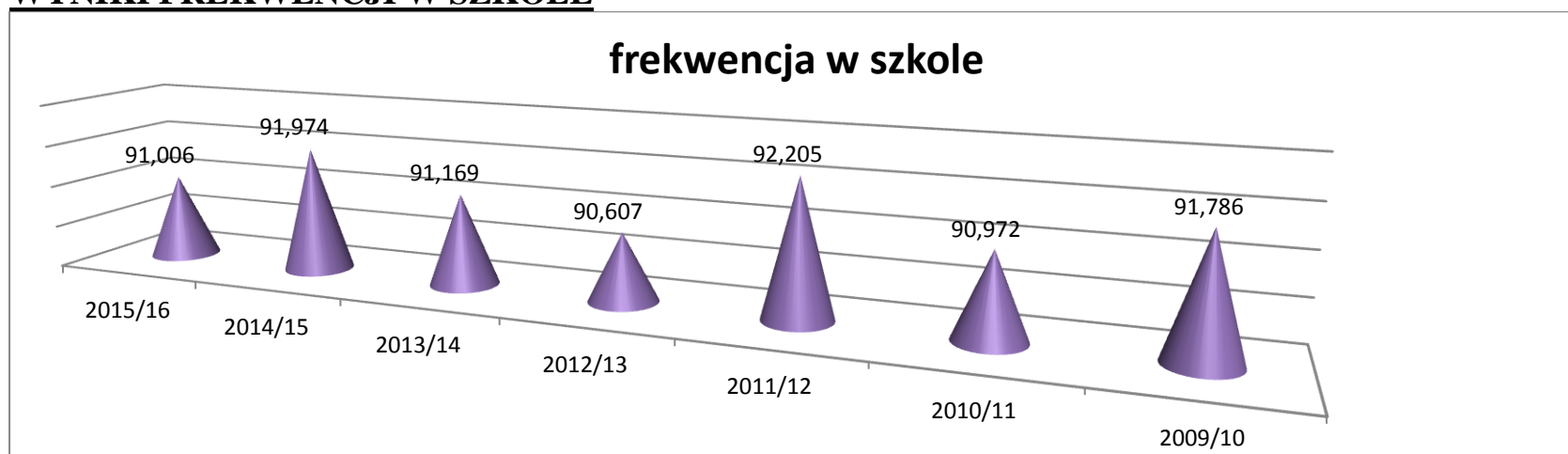
Lp.	klasa	nazwisko i imię ucznia	średnia ocen
<b>1</b>	<b>1A</b>	Wardaszka Aleksandra	4,94
<b>2</b>	<b>1 B</b>	Fydrych Mateusz	4,88
<b>3</b>		Dłuski Daniel	4,81
<b>4</b>	<b>1 C</b>	Grabowska Aleksandra	4,62
<b>5</b>	<b>1 D</b>	Skarzyńska Aleksandra	4,94
<b>6</b>		Michalak Kinga	4,88
<b>7</b>		Puścian Klaudia	4,88
<b>8</b>		Kądziela Olga	4,87
<b>9</b>		Kulus Ilona	4,75
<b>10</b>		Rzempołuch Wiktoria	4,75
<b>11</b>		Sadowska Izabela	4,75

<b>12</b>	<b>1E</b>	Wierciński Maciej	5,00
<b>13</b>		Deluga Magdalena	4,94
<b>14</b>		Staniec Paulina	4,88
<b>15</b>		Polkowska Wiktoria	4,80
<b>16</b>		Pskiet Anna	4,75
<b>17</b>		Szajda Emilia	4,75
<b>18</b>	<b>1 F</b>	Robak Monika	4,5
<b>19</b>	<b>1G</b>	Godlewska Wioleta	5,06
<b>20</b>		Fidura Dominika	5,00
<b>21</b>	<b>1 H</b>	Rogaska Joanna	4,81
<b>22</b>	<b>2A</b>	Jóźwik Tomasz	5,00
<b>23</b>		Żyłowska Karolina	4,9
<b>24</b>		Kwiatkowski Kamil	4,8
<b>25</b>	<b>2 B</b>	Gocał Paulina	5,11
<b>26</b>	<b>2 C</b>	Falkowska Anna	4,87
<b>27</b>		Ziemczyk Paulina	4,77
<b>28</b>	<b>2 D</b>	Glińska Diana	4,88
<b>29</b>	<b>2 E</b>	Badurek Aneta	4,5
<b>30</b>	<b>2 F</b>	Krawczyk Piotr	5,10
<b>31</b>		Hartman Karolina	4,9
<b>32</b>		Kazanowska Dominika	5,00
<b>33</b>		Łojewska Julia	4,8

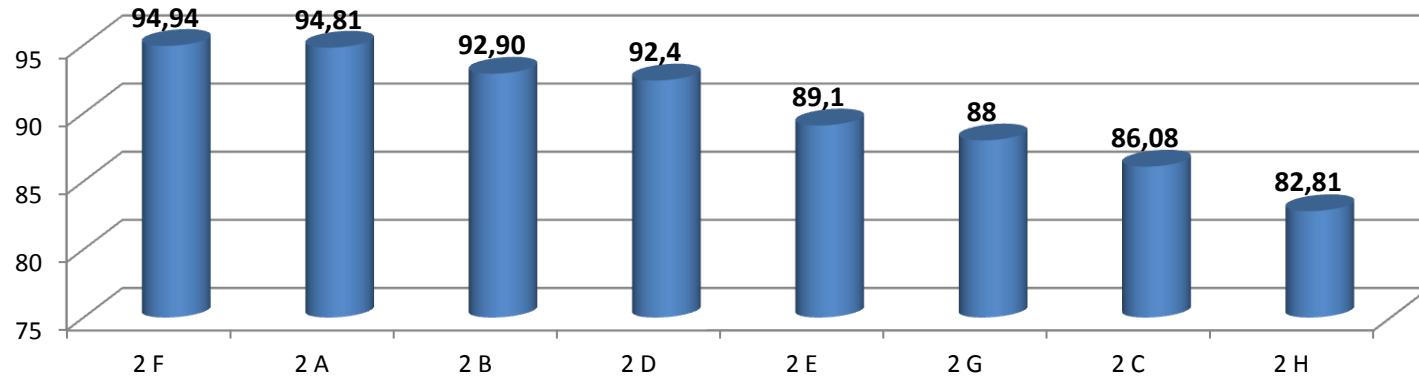
<b>34</b>	<b>2 G</b>	Wódka Monika	5,12
<b>35</b>		Skonieczna Kinga	4,75
<b>36</b>	<b>2 H</b>	Kazanowska Natalia	4,89
<b>37</b>	<b>3A</b>	Żurawska Aleksandra	5,00
<b>38</b>	<b>3 B</b>	Jackiewicz Adrianna	5,00
<b>39</b>		Jackiewicz Aleksandra	4,88
<b>40</b>		Wojtyła Paulina	4,88
<b>41</b>	<b>3 C</b>	Żochowska Joanna	4,75
<b>42</b>		Wyszomirska Aneta	5,12
<b>43</b>		Wardaszka Małgorzata	5,00
<b>44</b>		Gałązka Katarzyna	4,85
<b>45</b>		Zaręba Paulina	4,85
<b>46</b>		Kowalska Natalia	4,75
<b>47</b>		Reluga Magda	4,75
<b>48</b>	<b>3 D</b>	Zęgota Aleksandra	4,56
<b>49</b>		Bauer Marta	4,56
<b>50</b>	<b>3 E</b>	Qarashouli Dominika	5,22
<b>51</b>		Snochowska Monika	4,89
<b>52</b>		Jarząbek Maria	4,89
<b>53</b>		Wójcicki Damian	5,00
<b>54</b>	<b>3 F</b>	Szablowska Agnieszka	4,78
<b>55</b>	<b>3 G</b>	Kesler Adrianna	4,71

<b>56</b>	<b>3 H</b>	Jarząbek Katarzyna	4,77
<b>57</b>		Tyl Joanna	5,12

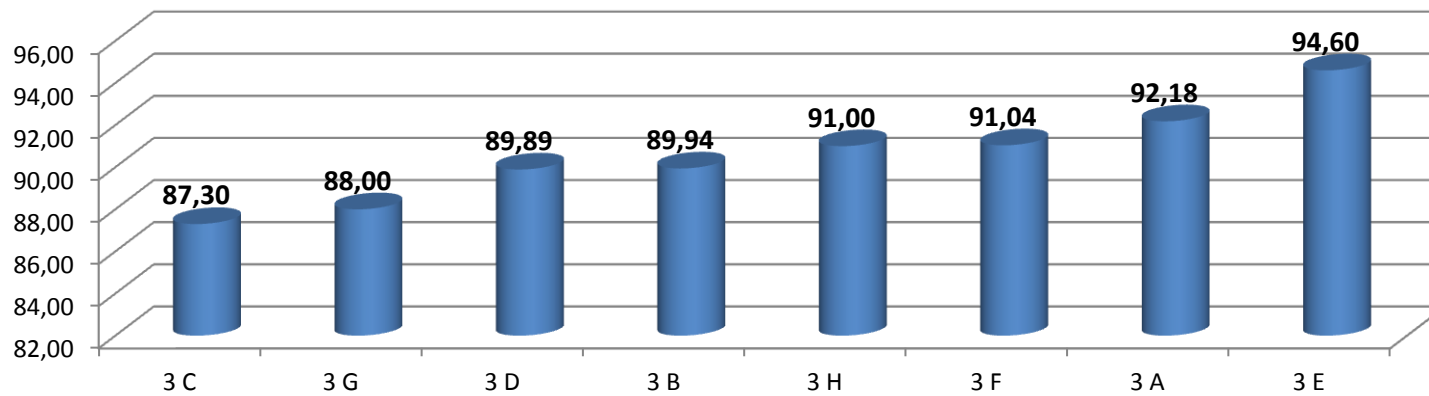
### **WYNIKI FREKWENCJI W SZKOLE**



### FREKWENCJA KLAS DRUGICH

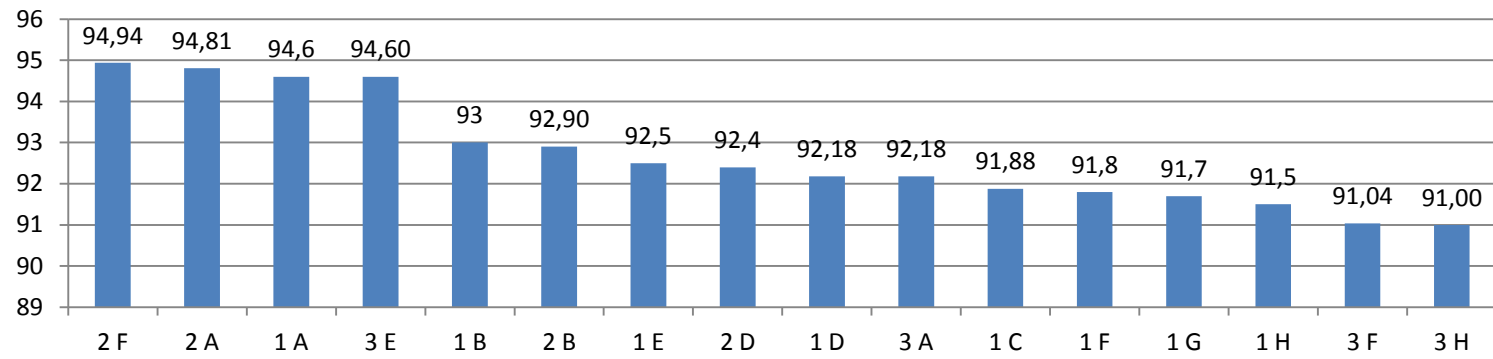


### średnia frekwencja klas maturalnych

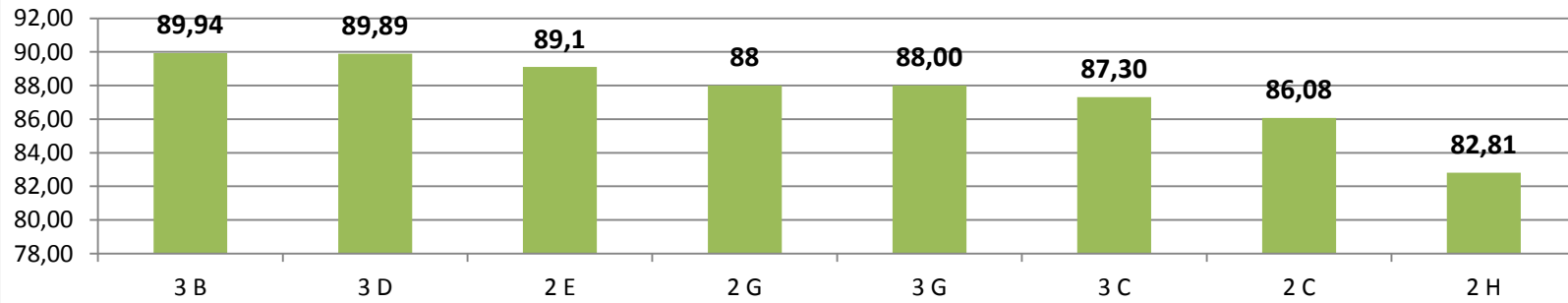




klasy z frekwencją powyżej 90%



klasy z frekwencją poniżej 80%



## FREKWENCJA KLAS W CYKLU KSZTAŁCENIA

Lp.	Klasa	frekwencja klas w latach nauki		
		2015/2016	2014/2015	2013/2014
1	<b>1 A</b>	<b>94,6</b>		
2	<b>1 B</b>	<b>93</b>		
3	<b>1 C</b>	<b>91,88</b>		
4	<b>1 D</b>	<b>92,18</b>		
5	<b>1 E</b>	<b>92,5</b>		
6	<b>1 F</b>	<b>91,8</b>		
7	<b>1 G</b>	<b>91,7</b>		
8	<b>1 H</b>	<b>91,5</b>		
9	<b>2 A</b>	<b>94,81</b>	<b>95,9</b>	
10	<b>2 B</b>	<b>92,90</b>	<b>95</b>	
11	<b>2 C</b>	86,08	<b>93,4</b>	
12	<b>2 D</b>	<b>92,4</b>	<b>95,32</b>	
13	<b>2 E</b>	89,1	<b>91,09</b>	
14	<b>2 F</b>	<b>94,94</b>	<b>96</b>	
15	<b>2 G</b>	88	<b>93,77</b>	
16	<b>2 H</b>	82,81	<b>91,38</b>	

17	<b>3 A</b>	<b>92,18</b>	95,14	95,91
18	<b>3 B</b>	89,94	93,01	93,96
19	<b>3 C</b>	87,30	90,40	93,6
20	<b>3 D</b>	89,89	93,04	95,61
21	<b>3 E</b>	<b>94,60</b>	96,9	96,9
22	<b>3 F</b>	<b>91,04</b>	91,92	95
23	<b>3 G</b>	88,00	90,11	92,2
24	<b>3 H</b>	<b>91,00</b>	92	95,3

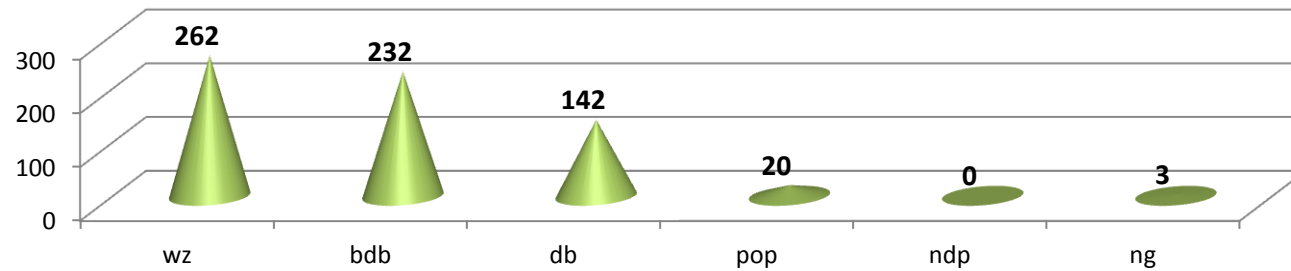
#### FREKWENCJA W POZIOMACH NAUCZANIA

Rok szkolny	2015/2016	2014/2015	2013/2014	2012/2013	2011/2012	2010/2011	2009/2010
<b>Razem szkoła</b>	<b>91,006</b>	<b>91,974</b>	<b>91,169</b>	<b>90,607</b>	<b>92,205</b>	<b>90,972</b>	<b>91,786</b>
W tym: kl. 3	<b>90,494</b>	89,124	89,046	89,638	89,858	89,264	89,908
kl. 2	<b>90,130</b>	92,815	89,650	89,669	92,668	90,041	92,249
kl. 1	<b>92,395</b>	93,983	94,810	92,514	94,089	93,610	93,201

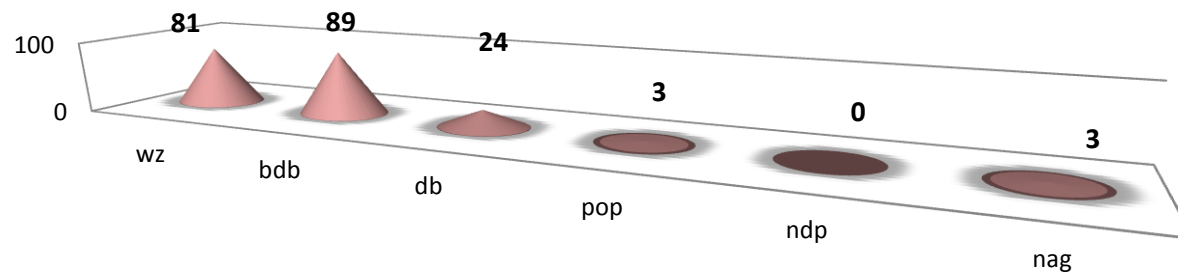
#### 7. OCENY ZACHOWANIA W SZKOLE

Ocena		wzorowe	Bardzo dobre	dobre	poprawne	nieodpowiednie	naganne
<b>Razem szkoła</b>		<b>262</b>	<b>232</b>	<b>142</b>	<b>20</b>	<b>0</b>	<b>3</b>
W tym	Klasy I	81	89	24	3	0	3
	Klasy II	93	68	63	11	0	0
	Klasy III	88	75	55	6	0	0

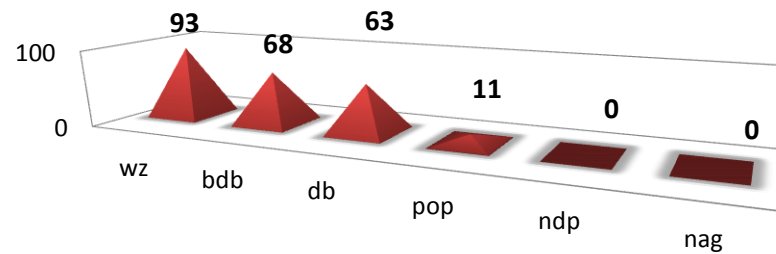
## zachowanie w szkole



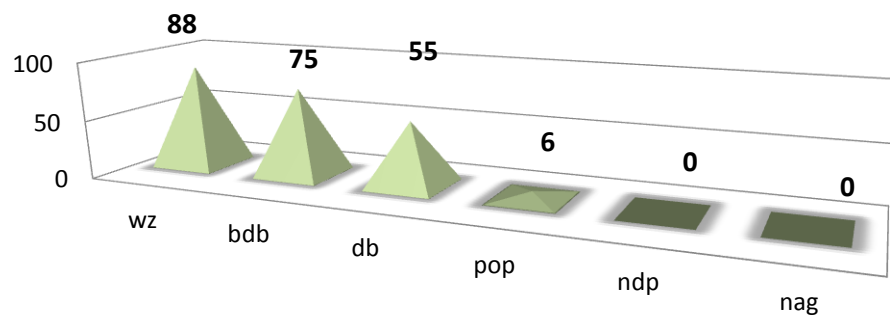
## oceny z zachowania w klasach pierwszych



## oceny z zachowania w klasach drugich



## oceny z zachowania w klasach maturalnych



## OCENY Z ZACHOWANIA W POZIOMACH NAUCZANIA

Rok szkolny	2015/2016	2014/2015	2013/2014	2012/2013
Razem szkoła	<b>5,103</b>	<b>4,974</b>	<b>4,872</b>	<b>4,736</b>
W tym: kl 1	<b>5,195</b>	<b>5,181</b>	5,139	4,743
kl 2	<b>5,034</b>	<b>4,987</b>	4,842	4,5733
kl 3	<b>5,094</b>	<b>4,63</b>	4,6344	4,8899

## WSPÓLZAWODNICTWO MIĘDZYKLASOWE w I sem. r. szk. 2015/2016

Lp.	klasa	liczba uczniów	Frekwencja		Średnia ocen		Zachowanie					PKT.	RAZEM	
			%	PKT.	średnia	PKT.	wz	bdb	db	pop	ndp			nag
1	<b>3 E</b>	27	94,60	<b>44,6</b>	4,24	<b>31,1</b>	22	4	1				<b>5,78</b>	<b>81,46</b>
2	<b>2 F</b>	24	94,94	<b>44,94</b>	4,16	<b>30,5</b>	24						<b>6,00</b>	<b>81,43</b>
3	<b>1 E</b>	30	92,5	<b>42,5</b>	4,24	<b>31,1</b>	7	23					<b>5,23</b>	<b>78,81</b>

4	<b>1 A</b>	24	94,6	<b>44,6</b>	3,94	<b>28,9</b>	9	12	2	1			<b>5,21</b>	<b>78,69</b>
5	<b>2 A</b>	33	94,81	<b>44,81</b>	3,82	<b>28</b>	11	11	11				<b>5,00</b>	<b>77,81</b>
6	<b>1 B</b>	21	93	<b>43</b>	3,93	<b>28,8</b>	20	1					<b>5,95</b>	<b>77,76</b>
7	<b>2 D</b>	28	92,4	<b>42,4</b>	4,07	<b>29,8</b>	12	16					<b>5,43</b>	<b>77,66</b>
8	<b>1 D</b>	28	92,18	<b>42,18</b>	4,11	<b>30,1</b>	10	17	1				<b>5,32</b>	<b>77,63</b>
9	<b>1 H</b>	22	91,5	<b>41,5</b>	4,09	<b>30</b>	11	10	1				<b>5,45</b>	<b>76,93</b>
10	<b>2 B</b>	34	92,90	<b>42,9</b>	3,82	<b>28</b>	10	22	2				<b>5,24</b>	<b>76,14</b>
11	<b>1 G</b>	21	91,7	<b>41,7</b>	4,03	<b>29,5</b>	5	7	8	1			<b>4,76</b>	<b>76,00</b>
12	<b>3 A</b>	33	92,18	<b>42,18</b>	3,91	<b>28,7</b>	8	9	13	3			<b>4,67</b>	<b>75,51</b>
13	<b>1 F</b>	24	91,8	<b>41,8</b>	3,77	<b>27,6</b>	9	10	5				<b>5,17</b>	<b>74,60</b>
14	<b>3 D</b>	23	89,89	<b>39,89</b>	3,88	<b>28,4</b>	21	2					<b>5,91</b>	<b>74,24</b>
15	<b>3 B</b>	26	89,94	<b>39,94</b>	3,93	<b>28,8</b>	6	15	3	2			<b>4,96</b>	<b>73,71</b>
16	<b>3 F</b>	23	91,04	<b>41,04</b>	3,68	<b>27</b>	16	5	2				<b>5,61</b>	<b>73,62</b>
17	<b>1 C</b>	30	91,88	<b>41,88</b>	3,67	<b>26,9</b>	10	9	7	1		3	<b>4,63</b>	<b>73,41</b>
18	<b>3 C</b>	32	87,30	<b>37,3</b>	4,15	<b>30,4</b>	9	13	10				<b>4,97</b>	<b>72,69</b>
19	<b>3 H</b>	34	91,00	<b>41</b>	3,68	<b>27</b>	3	14	17				<b>4,59</b>	<b>72,56</b>
20	<b>3 G</b>	26	88,00	<b>38</b>	4,01	<b>29,4</b>	3	13	9	1			<b>4,69</b>	<b>72,09</b>
21	<b>2 C</b>	34	86,08	<b>36,08</b>	4,04	<b>29,6</b>	13	5	12	4			<b>4,79</b>	<b>70,49</b>
22	<b>2 G</b>	29	88	<b>38</b>	3,63	<b>26,6</b>	11	3	12	3			<b>4,76</b>	<b>69,37</b>
23	<b>2 E</b>	21	89,1	<b>39,1</b>	3,37	<b>24,7</b>	5	4	8	4			<b>4,48</b>	<b>68,28</b>
24	<b>2 H</b>	32	82,81	<b>32,81</b>	3,44	<b>25,2</b>	7	7	18				<b>4,66</b>	<b>62,68</b>

Ostrów Mazowiecka, dnia 1.02.2016 r.